

Nová média – nová muzea?

Mgr. Nina Seyčková, DiS.

Ústav informačních studií a knihovnictví, FF UK

21. 11. 2013

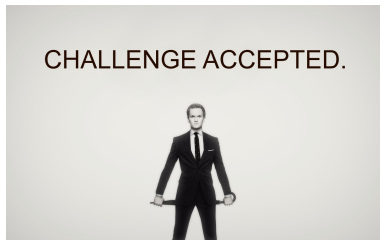
Tradice – nové příležitosti

- poslání: strážci kulturní historie, předávání vědění, zprostředkování kulturního dědictví
- prezentace informací
- muzeum a knihovna v 21. století
- projektové řízení, granty



Slabé stránky – výzvy

- punc zastaralosti a image
- nedosažitelnost
- lidské meze
- nepružnost a těžkopádnost



Komunikace – otevřenost – spolupráce

- teorie komunikace
 - one-to-many
 - many-to-many
 - one-to-one
- muzeum jako třetí prostor
- interakce: ruce versus mysl
- intertextualita
- uživatelsky generovaný obsah

Vzdělávání – emoce – zážitek



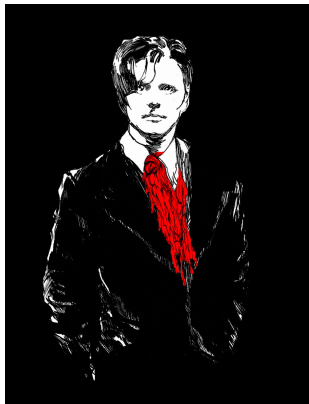
- neformální vzdělávání
- zážitkové učení
- kooperativní učení
- konstruktivistická didaktika
- sociální kontext muzea
- klíčové kompetence
- návaznost na RVP a ŠVP

Zapojení návštěvníka – model interakce

- návštěvník se podílí na interpretaci obsahu – aktivní hledání souvislostí
- učení je kumulativní nikdy nekončící proces
- lidé se učí na základě zájmů a z přirozeného světa
- problém evaluace

Projekty:

- folksonomie:
www.steve.museum
- audio průvodci: MoMA
- návštěvníci v roli kurátorů:
Brooklyn
- prezident Franklin:
Philadelphia



Z národního umělce člověkem

- zapojení mládeže
- kombinace staré expozice s novými exponáty
- návštěvník – tvůrce
- multimedialita (virtuální muzeum, komiks, 3D objekty, audioinstalace)

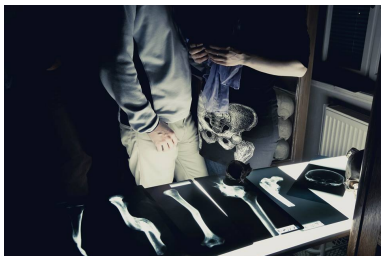
Zapojení návštěvníků



- filmové workshopy
- literární workshopy
- literární a filmová soutěž
- sdílení soutěžních prací na sociálních sítích a na webu
- vydání sborníku vítězných prací (.pdf, .epub)

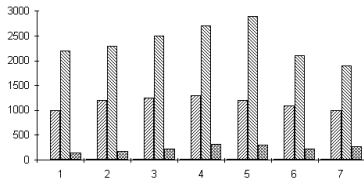
Více o projektu: www.franasramek.cz

Cíle projektu



- modernizace a zachování tradice
- partnerský přístup k návštěvníkovi
- prostor pro dočasné výstavy a pro prezentaci prací návštěvníků
- realistické představení tématu evoluce
- expoziční přístup: strom a mapa
- prostředky: workshopy, pracovní listy, hra, interaktivní exponáty, mobilní aplikace, virtuální pitevní stůl atd.

Hrdličkovo muzeum člověka – výzkumný projekt



- porovnání současné expozice s novou
- výzkum návštěvnického chování
- porovnání jednotlivých forem obsahu a práce na výstavě
- cíl: získat autentická data z českého muzeologického prostředí
- výstup: publikace s výsledky a nápady pro ostatní muzejní instituce

Děkuji za pozornost!

Nina Seyčková: nina.seyckova@gmail.com
Ústav informačních studií a knihovnictví
Univerzita Karlova, Filosofická fakulta