

# Sociální média a české zdravotnictví 2014

---

TOMÁŠ PRUŠA

ADAM ZBIEJCZUK

# Nová média ve zdravotnictví

---

- Počet uživatelů v ČR
- Zahraniční studie
  
- Legislativní rámec v ČR
- Etické aspekty

Jak moc se nová média využívají ve zdravotnictví?  
Lze srovnat výsledky zahraničních studií s českým prostředím?

# Výběr subjektů

---

## Nemocnice

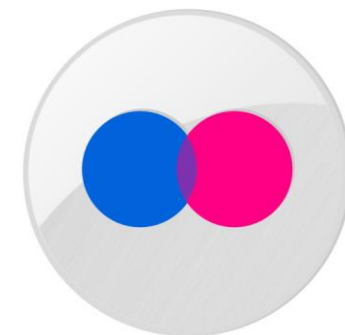
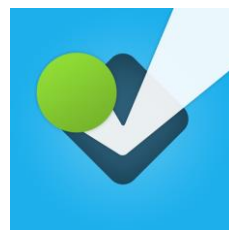
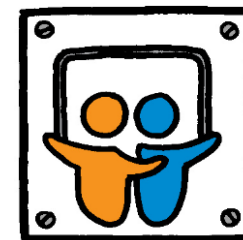
- Registr zdravotnických zařízení (ÚZIS) – kód 101 a 102
- 154 nemocnic

## Subjekty v oblasti výživy

- Anonymizované vyhledávání klíčových slov
  - Doplnkové vyhledávání nutričních poraden dle krajů
  - Ruční editace na základě znalosti této oblasti
  - 185 subjektů
- 
- Doba: 2009–2013

# Sledovaná média

---



# Blogy a diskusní fóra

---

- Nejednotná definice
- Blogy
  - Minimálně u nemocnic v ČR
  - Nemocnice v USA 4,2 %
  - Subjekty z oblasti výživy v ČR 10 %
- Diskusní fóra
  - Minimálně v zahraničí
  - Subjekty z oblasti výživy v ČR 18 %

# Vyhledávání profilů

---

- Odkaz
- Vyhledávací pole
- Média
- Google (site:facebook)
  
- Čeština a angličtina (LinkedIn)

# Aktivita účtu

---

- Nesledovaný parametr ve studiích
- 3 měsíce v každém roce
- Příspěvek
  - Text, fotografie, video či reakce na položený dotaz
  - Nikoliv změna profilové fotografie či změna vzhledu

# Oficiální účty

---

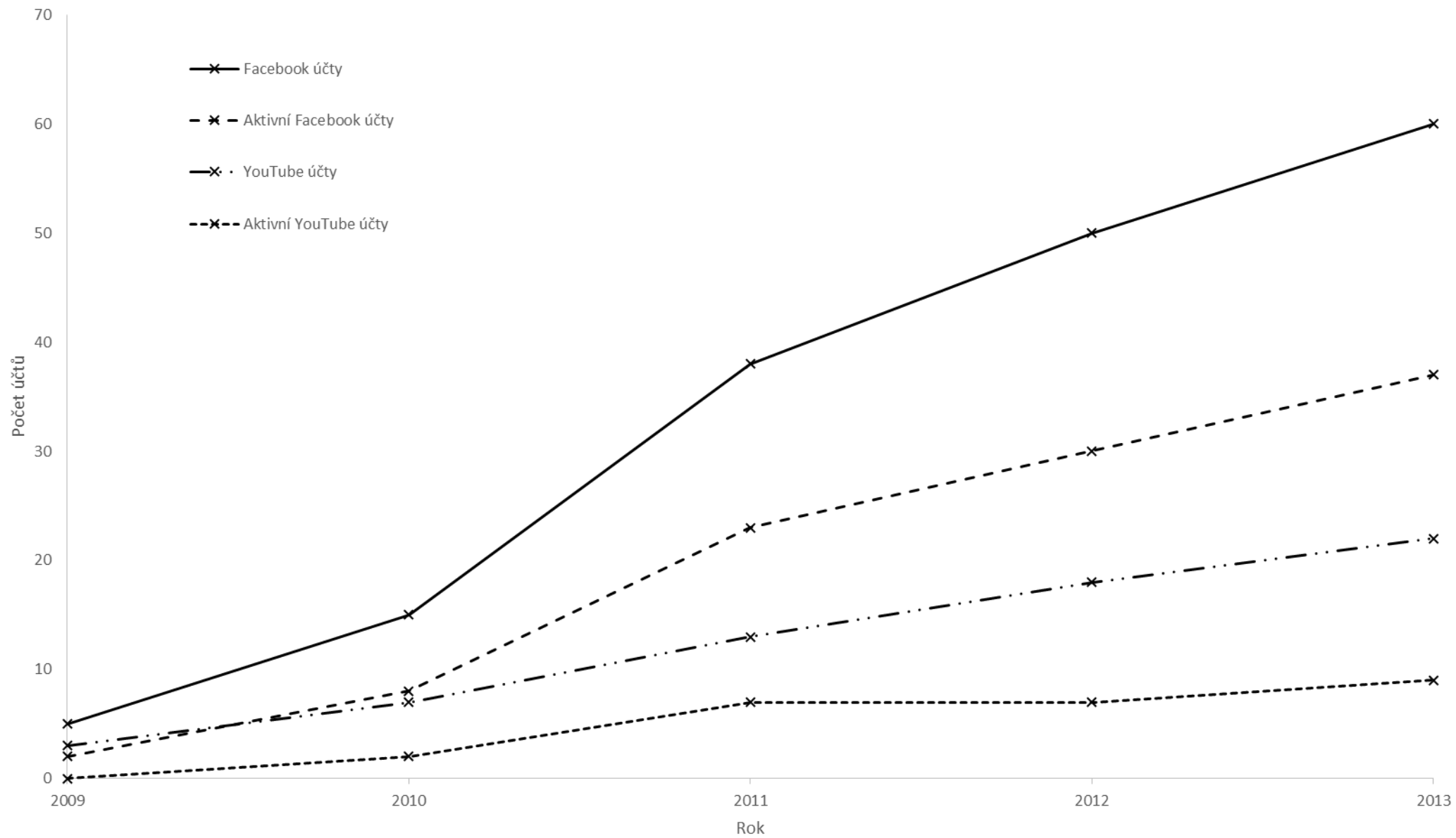
- Problematika ověřování
- Odkaz na webových stránkách
- E-mail s žádostí o potvrzení
- Doplnující podmínky profilu:
  - Odkaz na webové stránky
  - Oficiální informace o nemocnici
  - Odkaz na jiný oficiální profil
  - Obsah účtu (tiskové zprávy, pozvánky, aj.)
- Neoficiální účty vyřazeny
- Pozůstatky historie



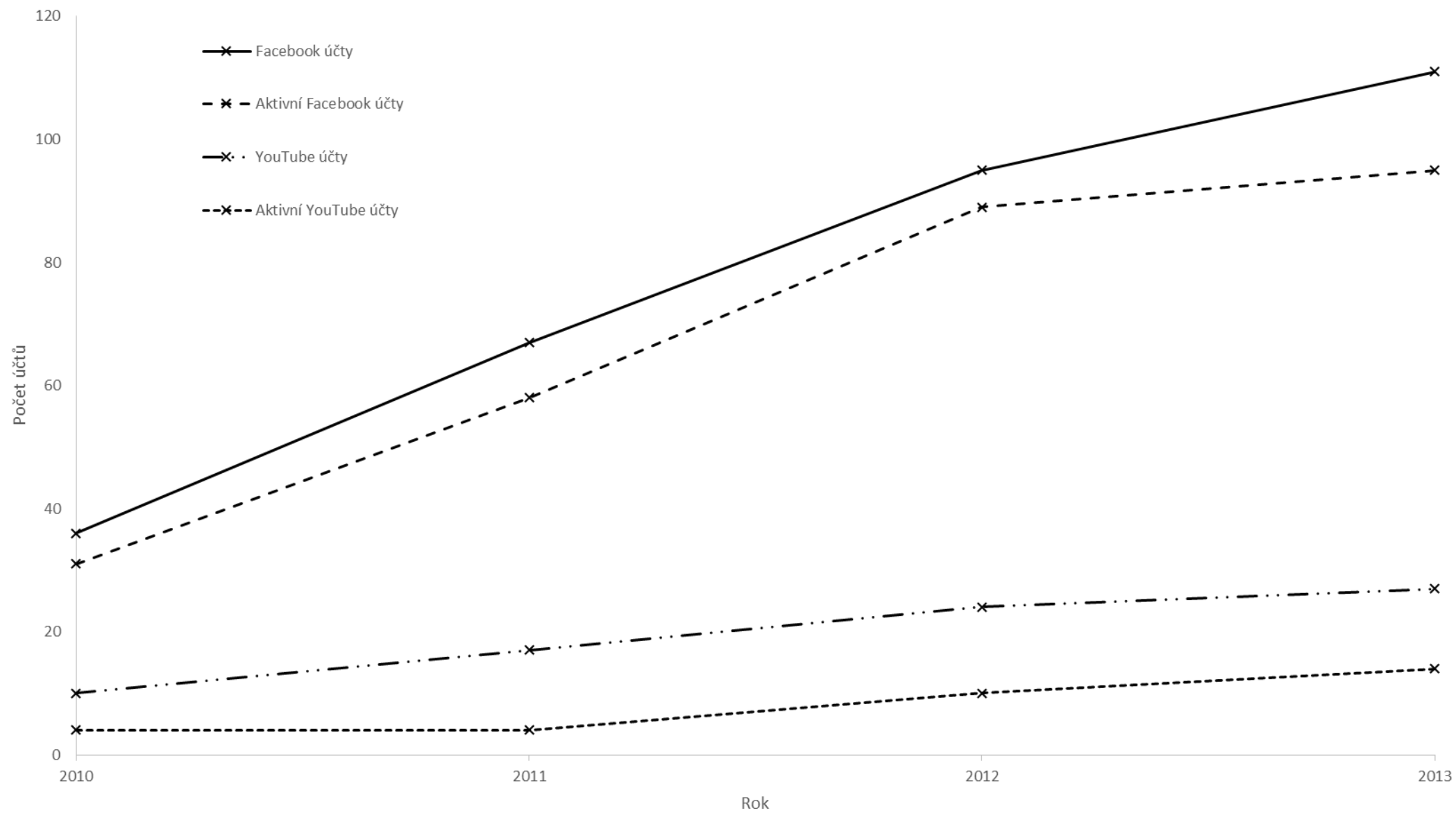
# Popisná statistika (2013)

Sociální média	Počty účtů na sociálních médiích	Počty aktivních účtů	Procento aktivních účtů ze všech nemocnic	Metriky sociálních médií	Medián	Mezikvartilové rozpětí
Fb nemocnice	60	37	24,03	Like	185	66–351
				PTAT	6	1–22
				Byli zde	0	0–137
Fb výživa	111	95	51,35	Like	743	115–3801
				PTAT	11	1–87
				Byli zde	0	0–0

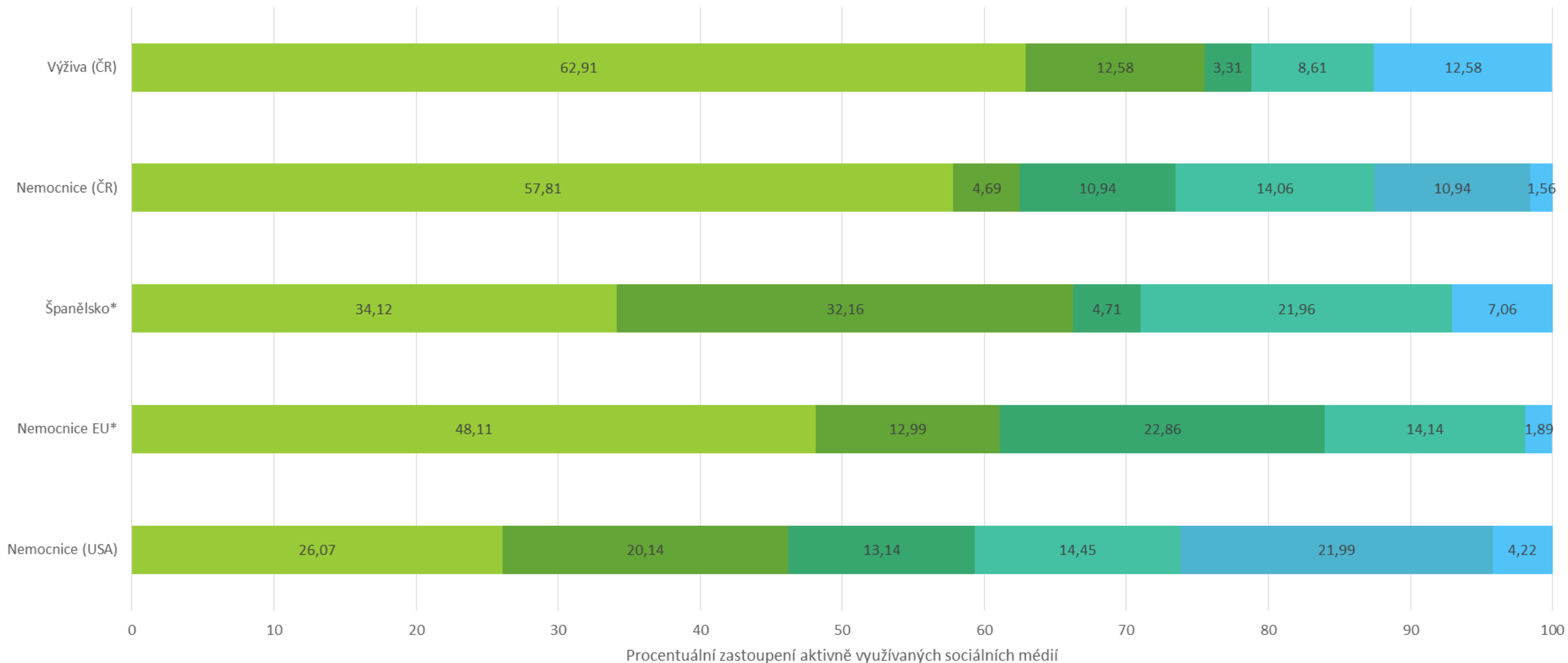
# Nemocnice



# Výživa



# Procentuální poměr účtů v sociálních médiích pro nemocnice v USA, EU, Španělsku a ČR a pro subjekty z oblasti výživy v ČR

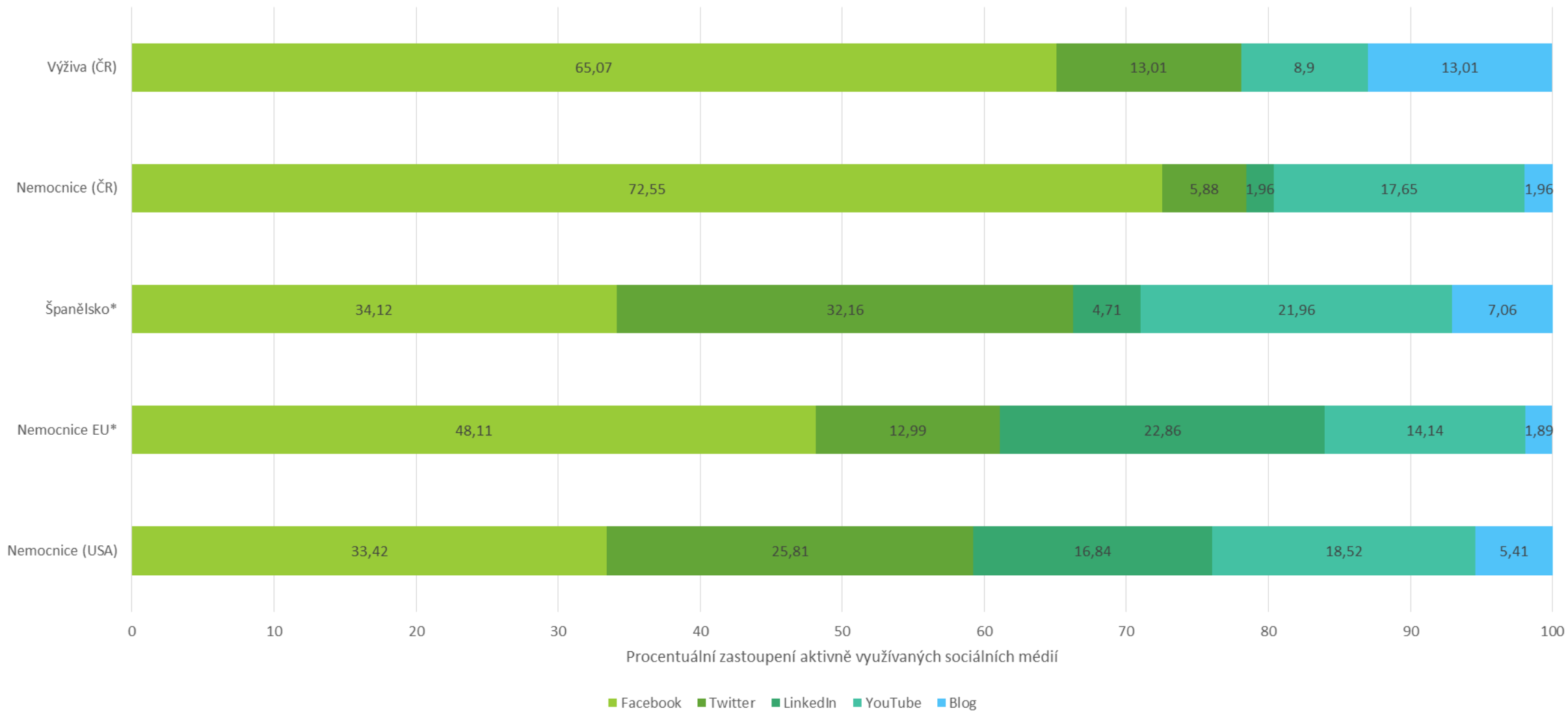


\* Chybí data z 4sq

Facebook Twitter LinkedIn YouTube Foursquare Blog

Health Care Social Media List. Rochester: Mayo Clinic; Traver, Sabatini, Basagoiti et al., 2013; Van de Belt, Berben, Samsom et al., 2012.

# Procentuální poměr účtů v sociálních médiích pro nemocnice v USA, EU, Španělsku a ČR a pro subjekty z oblasti výživy v ČR



Health Care Social Media List. Rochester: Mayo Clinic; Traver, Sabatini, Basagoiti et al., 2013; Van de Belt, Berben, Samsom et al., 2012.

# Statistické testy

---

- Cochranův test
- McNemarův test (post-hoc analýza)
  
- Statisticky významné rozdíly v počtu registrovaných účtů na Fb a YT.
- Rozdíly v letech 2010, 2011, 2012
- V roce 2013 stagnace

# Webové stránky a nová média

---

- Odkaz na webu a aktivita na sociálních médiích  $p < 0,01$
- Odkaz na webu a zkrácená URL Fb stránky  $p > 0,05$
- Aktivita na sociálních médiích a zkrácená URL Fb stránky
  - Nemocnice  $p > 0,05$
  - Výživa  $p < 0,05$
  
- Chí-kvadrát test, Fischerův exaktní test

# Na délce trvání účtu nezáleží

---

Není důležité, jak dlouho jste na sociálních sítích, ale co na nich děláte.

A my vám řekneme proč.



# Metriky

---

◦ Nemocnice	$p$
◦ Rok registrace a Likes	0,648
◦ Rok Registrace a PTAT	0,517

# Metriky

---

◦ Nemocnice	<i>p</i>	
◦ Rok registrace a Likes	0,648	
◦ Rok Registrace a PTAT	0,517	Adam má pravdu ;-)
◦ Aktivita a Likes	<0,001	
◦ Aktivita a PTAT	<0,001	

# Metriky

---

◦ Nemocnice	<i>p</i>
◦ Rok registrace a Likes	0,648
◦ Rok Registrace a PTAT	0,517
◦ Aktivita a Likes	<0,001
◦ Aktivita a PTAT	<0,001

# Metriky

---

◦ Nemocnice	<i>p</i>
◦ Rok registrace a Likes	0,648
◦ Rok Registrace a PTAT	0,517
◦ Aktivita a Likes	<0,001
◦ Aktivita a PTAT	<0,001
◦ Odkaz na webu a Likes	0,001
◦ Odkaz na webu a PTAT	0,006

# Audit facebookových stránek nemocnic

---

- Chybějící informace pro pacienty (About)
  - (Ne)pravidelnost obsahu
  - Chybějící zdravotnická témata obsahu
  - Interakce s uživateli
  - Anonymní správce
  - Absence pravidel
- 
- Chybějící odpovědná osoba
  - Nízká priorita v komunikaci nemocnic
  - Finance

# Závěrem

---

- Stránky neumožňují příspěvky uživatelů
- Na kritiku nikdo nereaguje
- Chybí krátké URL i odkaz ze stránek nemocnic
- Obsah nemá přidanou hodnotu
- Dosah stránky se pravděpodobně limitně blíží nule :(

# Poděkování

---

- Anna Mikulášková
- Josef Šlerka
- Dagmar Kovaříková
- Alena Bedřichová

# Kontakty

---

- Tomáš Pruša (RECETOX PŘF MU, KISK FF MU)
  - [www.prusatomas.cz](http://www.prusatomas.cz)
  - @prusatomascz
  - [prusatomas@gmail.com](mailto:prusatomas@gmail.com)
- Adam Zbiejczuk (KISK FF MU)
  - [www.zbiejczuk.com](http://www.zbiejczuk.com)
  - @zbiejczuk
  - [adam@zbiejczuk.com](mailto:adam@zbiejczuk.com)